

# 16/1 Bg. Standorte/Plakatwände der Fa. WerbePartner

## Ampflwang



**B || Nr. 23 | Ampflwang (B143)**

(Ortsmitte, kurz vor Pizzeria-Restaurant)

48.089827, 13.566994

## Attnang



**A || Nr. 24 | Attnang > V'bruck (B1)**

(Gegenüber Eurospar)

48.006375, 13.711440



**B- || Nr. 25 | Attnang > Wels (B1)**

(Gegenüber Eurospar)

48.006375, 13.711440

## Bierbaum



**A || Nr. 28 | Bierbaum > V'bruck (B1)**

48.000743, 13.529649



**A || Nr. 29 | Bierbaum > Salzburg (B1)**

48.000743, 13.529649

## Frankenburg



**A || Nr. 3 | Frankenburg (L 509)**

(Ortseinfahrt von Ried kommend)

48.071817, 13.492801



**A+ || Nr. 53 | Frankenburg > Vöcklamarkt (L 509)**

(L509, Ortsausfahrt Richtung Vöcklamarkt)

48.061562, 13.480349


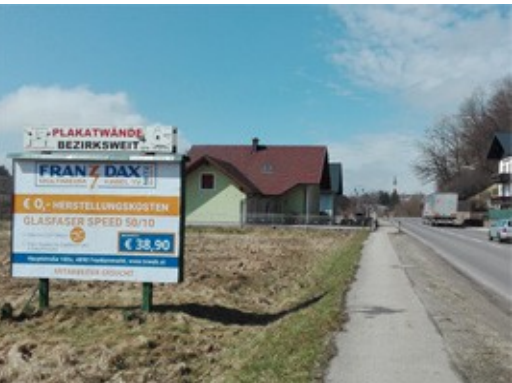


**A || Nr. 54 | Frankenburg > Ortszentrum (L 509)**



(L509, Ortseinfahrt von Vöcklamarkt komm.)

48.061562, 13.480349

## Frankenmarkt

	<p><b>A+    Nr. 30   Frankenmarkt &gt; V'bruck (B1)</b> (B1, Höhe ASZ) 48.061562, 13.480349</p>
	<p><b>A    Nr. 31   Frankenmarkt &gt; Salzburg (B1)</b> (B1, Höhe ASZ) 48.061562, 13.480349</p>


## Gampern

	<p><b>A    Nr. 32   Gampern/Witzling &gt; Seewalchen</b> 47.993592, 13.547826</p>
	<p><b>A    Nr. 33   Gampern/Witzling &gt; B1</b> 47.993592, 13.547826</p>

## Lenzing

 A billboard for Lenzing Immobilien, featuring a landscape image and text. The billboard is mounted on two posts and is located on a grassy area next to a road.	<p><b>A    Nr. 34   Lenzing &gt; Seewalchen (Atterseestr.)</b> (Gegenüber Feuerwehr Lenzing) 47.978721, 13.611268</p>
 A billboard for KITCHERIA, featuring a person in a pink outfit and the text 'GONN DIR GROSSES KINO IN REGAU'. The billboard is mounted on two posts and is located on a grassy area next to a road.	<p><b>A    Nr. 35   Lenzing &gt; Vöcklabruck (Atterseestr.)</b> (Gegenüber Feuerwehr Lenzing) 47.978721, 13.611268</p>

## Mösendorf

 A billboard for werbepartner.co.at, featuring a cartoon character and the text 'Paketwände bezirknet!'. The billboard is mounted on two posts and is located on a grassy area next to a road.	<p><b>A+    Nr. 36   Mösendorf &gt; Salzburg (B1)</b> (Gegenüber Feuerwehr Lenzing) 47.987121, 13.465785</p>
 A billboard for Bonavita-It, featuring a bottle of Bonavita-It and the text 'www.bonavita-it.at'. The billboard is mounted on two posts and is located on a grassy area next to a road.	<p><b>A    Nr. 37   Mösendorf &gt; V'bruck (B1)</b> (Gegenüber Feuerwehr Lenzing) 47.987121, 13.465785</p>


## Neukirchen

	<p><b>B    Nr. 38   Neukirchen Spar-Gelände</b> (Gelände Spar, Blumen, Frisör, Cafe) 48.041154, 13.535096</p>
---	---

## Oberndorf bei Schwanenstadt

	<p><b>A    Nr. 39   Oberndorf bei Schw. &gt; Atzbach</b> 48.055242, 13.763632</p>
	<p><b>A    Nr. 40   Oberndorf bei Schw. &gt; Schwst.</b> 48.055242, 13.763632</p>

## Ott nang

	<p><b>A    Nr. 41   Ott nang &gt; Vöcklabruck (L521)</b> (Ortsausfahrt Richtung Vöcklabruck) 48.094770, 13.656864</p>
---	---



**A || Nr. 42 | Ottnang > Ort (L521)**  
(Ortseinfahrt von Vöcklabruck kommend)  
48.094770, 13.656864

## **Rüstorf**



**A || Nr. 43 | Rüstorf > Schwanenstadt (B 135)**  
48.044212, 13.786827



**A || Nr. 44 | Rüstorf > Ortszentrum (B 135)**  
48.044212, 13.786827

## **St. Georgen im Attergau**



**B || Nr. 45 | St. Georgen > Ort (L540)**  
(Ortseinfahrt von Vöcklamarkt kommend)  
47.936033, 13.478707



**A || Nr. 4 | St. Georgen > Ort v. Straß komm.**  
(Ortseinfahrt von Mondsee/Straß kommend)  
47.929473, 13.477940



**A || Nr. 5 | St. Georgen > Straß/Mondsee**  
47.929473, 13.477940

## **Schwanenstadt**



**B || Nr. 50 | Schwanenstadt (Salzburger Straße)**  
(Nähe Apotheke ATRIUM)  
48.051599, 13.768171

## Thern



**A || Nr. 61 | Thern > St. Georgen**  
(Ortseinfahrt von Attersee kommend)  
47.930333, 13.498892



**B || Nr. 62 | Thern > Attersee**  
(Ortsende Richtung Attersee)  
47.930333, 13.498892

## Timelkam



**A || Nr. 55 | Timelkam > Ort v. Sbg. Komm.**  
(Ortseinfahrt, gegenüber Billa, Bipa)  
48.001099, 13.602377

## Ungenach



**B || Nr. 56 | Ungenach (B143)**  
(Bushaltestelle gegenüber Ärztezentrum)  
48.047031, 13.623465





**A+ || Nr. 47 | Ungenach > Ort/Ampflwang**  
(Ortseinfahrt von Timelkam kommend)  
48.040796, 13.611261



**A || Nr. 48 | Ungenach > Timelkam**  
(Ortsausfahrt Richtung Timelkam)  
48.040796, 13.611261

## Vöcklamarkt



**A || Nr. 57 | Vöcklamarkt Einfahrt > Pfaffing**  
(Nach Bahngleisüberführung rechts Richt. Ort)  
47.999252, 13.490243



**B || Nr. 58 | Vöcklamarkt Ausfahrt > Bahnhof**  
(Neben Fa. Hinke Schwimmbad)  
47.999252, 13.490243

## Vöcklabruck



**A || Nr. 6 | V`bruck Maximarkt R.-K.-Straße**

(Höhe Delta, Näher an Maximarkt)

48.002371, 13.649051



**A+ || Nr. 7 | V`bruck Maximarkt Kundenpkpltz.**

(Höhe Autohaus, Näher an Maximarkt)

48.002371, 13.649051



**A || Nr. 8 | V`bruck Maximarkt R.-K.-Straße**

(Näher an Reva Halle)

48.002538, 13.648981



**A+ || Nr. 9 | V`bruck Maximarkt Kundenpkpltz.**

(Näher an Reva Halle; Höhe Fa. JYSK)

48.002538, 13.648981



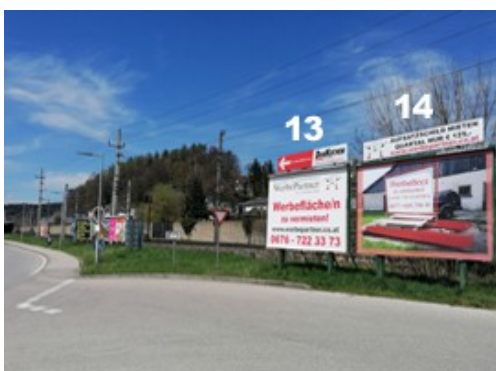
**A || Nr. 10 | V'bruck Kreisverkehr Einf. Hofer**  
 (Kreisverkehr, Einfahrt Hofer)  
 48.008292, 13.651531



**B || Nr. 11 | V'bruck Kreisverkehr Einf. Spar**  
 (Kreisverkehr, Einfahrt Spar)  
 48.008292, 13.651531



**B || Nr. 12 | V'bruck Bahnhofstraße (B143)**  
 (Kreisverkehr, Parkplatz)  
 48.010997, 13.659958



**A || Nr. 13 | V'bruck Bezirkssporthalle**  
**A || Nr. 14 | V'bruck Bezirkssporthalle**  
 (Auffahrt Richtung Muki, Versicherung ...)  
 48.006588, 13.674132



**A+ || Nr. 15 | V'bruck Reva Halle**

**A+ || Nr. 16 | V'bruck Reva Halle**

(Abfahrt von B1)

48.003222, 13.648904



**A+ || Nr. 17 | V'bruck Reva Halle**

(Abfahrt von B1)

48.003222, 13.648904



**A || Nr. 26 | V'bruck Robert.-Kunz-Str. / Überf.**

**A || Nr. 27 | V'bruck Robert.-Kunz-Str. / Überf.**

(Bei Auffahrt auf B1 Richtung Salzburg)

48.003222, 13.648904



**A || Nr. 18 | V'bruck Asiahouse Auffahrt > B1/Sbg.**  
(Gegenüber Asia-House, ehem. Wimberghof)  
48.004311, 13.650608



**A || Nr. 19 | V'bruck Asiahouse Abfahrt von B1**  
(Gegenüber Asia-House, ehem. Wimberghof)  
48.004311, 13.650608



**A || Nr. 20 | V'bruck B1/Don Bosco > Attnang**  
48.006123, 13.677213



**A+ || Nr. 21 | V´bruck ÖAMTC, B145 > Gmunden**

**A+ || Nr. 65 | V´bruck ÖAMTC, B145 > Gmunden**

48.003773, 13.675735



**A+ || Nr. 22 | V´bruck ÖAMTC, B145 > Zentrum**

**A || Nr. 66 | V´bruck ÖAMTC, B145 > Zentrum**

48.003773, 13.675735



**A+ || Nr. 46 | V´bruck Stadion, B1> Attnang**

**(B1, Höhe Stadion, Richtung Varena/Attn.)**

48.004044, 13.648941