

# 16/1 Bg. Standorte/Plakatwände der Fa. WerbePartner

## Ampflwang

|   |   |
|---|---|
|  | <p><b>B    Nr. 23   Ampflwang (B143)</b><br/>(Ortsmitte, kurz vor Pizzeria-Restaurant)<br/>48.089827, 13.566994</p> |
|---|---|

## Attnang

|   |   |
|---|---|
|   | <p><b>A    Nr. 24   Attnang &gt; V`bruck (B1)</b><br/>(Gegenüber Eurospar)<br/>48.006375, 13.711440</p> |
|  | <p><b>B-    Nr. 25   Attnang &gt; Wels (B1)</b><br/>(Gegenüber Eurospar)<br/>48.006375, 13.711440</p>   |

## Bierbaum

|   |   |
|---|---|
|  | <p><b>A    Nr. 28   Bierbaum &gt; V`bruck (B1)</b><br/>48.000743, 13.529649</p> |
|---|---|



**A || Nr. 29 | Bierbaum > Salzburg (B1)**

48.000743, 13.529649

## **Frankenburg**



**A || Nr. 3 | Frankenburg (L 509)**

(Ortseinfahrt von Ried kommend)

48.071817, 13.492801



**A+ || Nr. 53 | Frankenburg > Vöcklamarkt**

(L509, Ortsausfahrt Richtung Vöcklamarkt)

48.061562, 13.480349





**A || Nr. 54 | Frankenburg > Ortszentrum**



(L509, Ortseinfahrt von Vöcklamarkt komm.)

48.061562, 13.480349

## Frankenmarkt



|  |   |
|--|---|
|  <p>A billboard for 'Dachfenster-Profi' is positioned on a grassy area next to a paved path. The billboard features a photo of a family and lists services: 'PRODUKTIONSMANNIER', 'LEHRLINGE', and 'FERIENARBEITER'. The 'VOITH' logo is visible at the bottom right.</p> | <p><b>A+    Nr. 30   Frankenmarkt &gt; V'bruck (B1)</b><br/>(B1, Höhe ASZ)<br/>48.061562, 13.480349</p> |
|  <p>A billboard for 'FRAN DAX' is located on the side of a road. It advertises 'HERSTELLUNGSKOSTEN' for 'GLASFASER SPEED 50/10' at a price of '€ 38,90'. The text 'PLAKATWÄNDE BEZIRKSWEIT' is visible at the top.</p>   | <p><b>A    Nr. 31   Frankenmarkt &gt; Salzburg (B1)</b><br/>(B1, Höhe ASZ)<br/>48.061562, 13.480349</p> |

## Gampern



|   |   |
|---|---|
|  <p>A billboard for 'ROITHER' is situated on a grassy area next to a road. It features a photo of a young boy and the text 'Es gibt 8.320 Gründe Tischler:in zu werden.' Above the main billboard is a smaller sign that reads 'WERBEFLÄCHE ZU VERMIETEN! 0676 - 722 33 73'.</p>         | <p><b>A    Nr. 32   Gampern/Witzling &gt; Seewalchen</b><br/>47.993592, 13.547826</p> |
|  <p>A billboard for 'WerbePartner' is located on the side of a road. It advertises 'Werbefläche/n zu vermieten!' with the website 'www.werbepartner.co.at' and the phone number '0676 - 722 33 73'. A smaller sign above it also reads 'WERBEFLÄCHE ZU VERMIETEN! 0676 - 722 33 73'.</p> | <p><b>A    Nr. 33   Gampern/Witzling &gt; B1</b><br/>47.993592, 13.547826</p>         |



## Lenzing

|  |   |
|--|---|
|   | <p><b>A    Nr. 34   Lenzing &gt; Seewalchen</b><br/>(Gegenüber Feuerwehr Lenzing)<br/>47.978721, 13.611268</p>  |
|  | <p><b>B    Nr. 35   Lenzing &gt; Vöcklabruck</b><br/>(Gegenüber Feuerwehr Lenzing)<br/>47.978721, 13.611268</p> |

## Mösendorf

|   |  |
|---|--|
|  | <p><b>A+    Nr. 36   Mösendorf &gt; Salzburg (B1)</b><br/>(Gegenüber Feuerwehr Lenzing)<br/>47.987121, 13.465785</p> |
|  | <p><b>A    Nr. 37   Mösendorf &gt; V'bruck (B1)</b><br/>(Gegenüber Feuerwehr Lenzing)<br/>47.987121, 13.465785</p>   |

## Neukirchen



### **B || Nr. 38 | Neukirchen Spar-Gelände**

(Gelände Spar, Blumen, Frisör, Cafe)

48.041154, 13.535096

## Oberndorf bei Schwanenstadt



### **A || Nr. 39 | Oberndorf bei Schw. > Atzbach**

48.055242, 13.763632



### **A || Nr. 40 | Oberndorf bei Schw. > Schwst.**

48.055242, 13.763632

## Ott nang



### **A || Nr. 41 | Ott nang > Vöcklabruck**

(Ortsausfahrt Richtung Vöcklabruck)

48.094770, 13.656864



**A || Nr. 42 | Ottnang > Ort**  
(Ortseinfahrt von Vöcklabruck kommend)  
48.094770, 13.656864

## Rüstorf



**A || Nr. 43 | Rüstorf (B 135) > Schwanenstadt**  
48.044212, 13.786827



**A || Nr. 44 | Rüstorf (B 135) > Ortszentrum**  
48.044212, 13.786827

## St. Georgen im Attergau



**B || Nr. 45 | St. Georgen > Ort**  
(Ortseinfahrt von Vöcklamarkt kommend)  
47.936033, 13.478707



**A || Nr. 4 | St. Georgen > Ort v. Straß komm.**  
(Ortseinfahrt von Mondsee/Straß kommend)  
47.929473, 13.477940



**A || Nr. 5 | St. Georgen > Straß/Mondsee**  
47.929473, 13.477940

## **Schwanenstadt**



**B || Nr. 50 | Schwanenstadt (B1)**  
(Nähe Apotheke ATRIUM)  
48.051599, 13.768171



## Thern



**A || Nr. 61 | Thern > St. Georgen**  
(Ortseinfahrt von Attersee kommend)  
47.930333, 13.498892



**B || Nr. 62 | Thern > Attersee**  
(Ortsende Richtung Attersee)  
47.930333, 13.498892

## Timelkam



**A || Nr. 55 | Timelkam > Ort v. Sbg. Komm.**  
(Ortseinfahrt, gegenüber Billa, Bipa)  
48.001099, 13.602377

## Ungenach



**B || Nr. 56 | Ungenach (B143)**  
(Bushaltestelle gegenüber Ärztezentrum)  
48.047031, 13.623465





**A+ || Nr. 47 | Ungenach > Ort/Ampflwang**  
(Ortseinfahrt von Timelkam kommend)  
48.040796, 13.611261



**A || Nr. 48 | Ungenach > Timelkam**  
(Ortsausfahrt Richtung Timelkam)  
48.040796, 13.611261

## Vöcklamarkt



**A || Nr. 57 | Vöcklamarkt Einfahrt > Pfaffing**  
(Nach Bahngleisüberführung rechts Richt. Ort)  
47.999252, 13.490243



**B || Nr. 58 | Vöcklamarkt Ausfahrt > Bahnhof**  
(Neben Fa. Hinke Schwimmbad)  
47.999252, 13.490243

## Vöcklabruck



**A || Nr. 6 | V`bruck Maximarkt R.-K.-Straße**  
(Höhe Delta, Näher an Maximarkt)  
48.002371, 13.649051



**A+ || Nr. 7 | V`bruck Maximarkt Kundenpkpltz.**  
(Höhe Autohaus, Näher an Maximarkt)  
48.002371, 13.649051



**A || Nr. 8 | V`bruck Maximarkt R.-K.-Straße**  
(Näher an Reva Halle)  
48.002538, 13.648981



**A+ || Nr. 9 | V`bruck Maximarkt Kundenpkpltz.**  
(Näher an Reva Halle; Höhe Fa. JYSK)  
48.002538, 13.648981



**A || Nr. 10 | V'bruck Hofer-Spar-Gelände**

(Kreisverkehr, Einfahrt Hofer)

48.008292, 13.651531



**B || Nr. 11 | V'bruck Hofer-Spar-Gelände**

(Kreisverkehr, Einfahrt Spar)

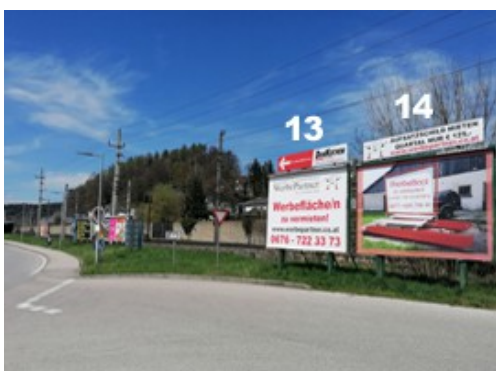
48.008292, 13.651531



**B || Nr. 12 | V'bruck Bahnhofstraße (B143)**

(Kreisverkehr, Parkplatz)

48.010997, 13.659958



**A || Nr. 13 | V'bruck Leiner-Kreuzung > Bhf.**

**A || Nr. 14 | V'bruck Leiner-Kreuzung > Bhf.**

(Auffahrt Richtung Muki, Versicherung ...)

48.006588, 13.674132





**A+ || Nr. 15 | V`bruck Reva Halle**

**A+ || Nr. 16 | V`bruck Reva Halle**

(Abfahrt von B1)

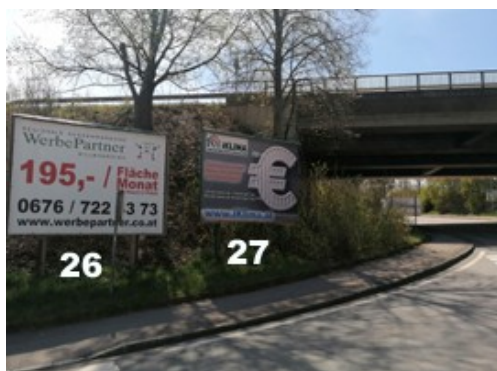
48.003222, 13.648904



**A+ || Nr. 59 | V`bruck Reva Halle**

(Abfahrt von B1)

48.003222, 13.648904



**A || Nr. 26 | V`bruck Robert.-Kunz-Str. / Überf.**

**A || Nr. 27 | V`bruck Robert.-Kunz-Str. / Überf.**

(Bei Auffahrt auf B1 Richtung Salzburg)

48.003222, 13.648904





**A || Nr. 18 | V'bruck Wimberghof Auffahrt > B1/Sbg.**  
(Gegenüber Asia-House, ehem. Wimberghof)  
48.004311, 13.650608



**A || Nr. 19 | V'bruck Wimberghof Abfahrt von B1**  
(Gegenüber Asia-House, ehem. Wimberghof)  
48.004311, 13.650608



**A || Nr. 20 | V'bruck Leiner Krzgg, B1 > Attnang**  
48.006123, 13.677213



**A+ || Nr. 21 | V´bruck ÖAMTC, B145 > Gmunden**

**A+ || Nr. 65 | V´bruck ÖAMTC, B145 > Gmunden**

48.003773, 13.675735



**A+ || Nr. 22 | V´bruck ÖAMTC, B145 > Zentrum**

**A || Nr. 66 | V´bruck ÖAMTC, B145 > Zentrum**

48.003773, 13.675735



**A+ || Nr. 46 | V´bruck Stadion, B1> Attnang**

**(B1, Höhe Stadion, Richtung Varena/Attn.)**

48.004044, 13.648941