

16/1 Bg. Standorte/Plakatwände der Fa. WerbePartner

Ampflwang



B || Nr. 23 | Ampflwang (B143)

(Ortsmitte, kurz vor Pizzeria-Restaurant)

48.089827, 13.566994

Attnang



A || Nr. 24 | Attnang > V`bruck (B1)

(Gegenüber Eurospar)

48.006375, 13.711440



B- || Nr. 25 | Attnang > Wels (B1)

(Gegenüber Eurospar)

48.006375, 13.711440

Bierbaum



A || Nr. 28 | Bierbaum > V`bruck (B1)

48.000743, 13.529649



A || Nr. 29 | Bierbaum > Salzburg (B1)

48.000743, 13.529649

Frankenburg



A || Nr. 3 | Frankenburg (L 509)

(Ortseinfahrt von Ried kommend)

48.071817, 13.492801



A+ || Nr. 53 | Frankenburg > Vöcklamarkt

(L509, Ortsausfahrt Richtung Vöcklamarkt)

48.061562, 13.480349





A || Nr. 54 | Frankenburg > Ortszentrum



(L509, Ortseinfahrt von Vöcklamarkt komm.)

48.061562, 13.480349

Frankenmarkt

	<p>A+ Nr. 30 Frankenmarkt > V'bruck (B1) (B1, Höhe ASZ) 48.061562, 13.480349</p>
	<p>A Nr. 31 Frankenmarkt > Salzburg (B1) (B1, Höhe ASZ) 48.061562, 13.480349</p>


Gampern

	<p>A Nr. 32 Gampern/Witzling > Seewalchen 47.993592, 13.547826</p>
	<p>A Nr. 33 Gampern/Witzling > B1 47.993592, 13.547826</p>

Lenzing

	<p>A Nr. 34 Lenzing > Seewalchen (Gegenüber Feuerwehr Lenzing) 47.978721, 13.611268</p>
	<p>B Nr. 35 Lenzing > Vöcklabruck (Gegenüber Feuerwehr Lenzing) 47.978721, 13.611268</p>

Mösendorf

	<p>A+ Nr. 36 Mösendorf > Salzburg (B1) (Gegenüber Feuerwehr Lenzing) 47.987121, 13.465785</p>
	<p>A Nr. 37 Mösendorf > V'bruck (B1) (Gegenüber Feuerwehr Lenzing) 47.987121, 13.465785</p>

Neukirchen



B || Nr. 38 | Neukirchen Spar-Gelände

(Gelände Spar, Blumen, Frisör, Cafe)

48.041154, 13.535096

Oberndorf bei Schwanenstadt



A || Nr. 39 | Oberndorf bei Schw. > Atzbach

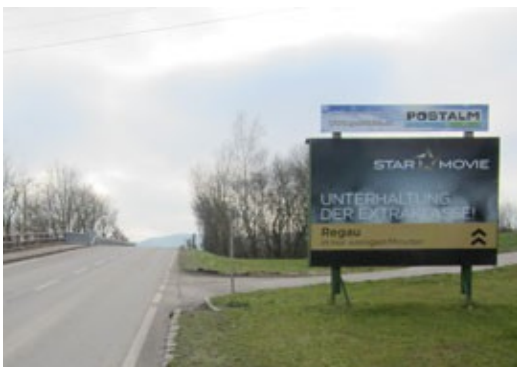
48.055242, 13.763632



A || Nr. 40 | Oberndorf bei Schw. > Schwst.

48.055242, 13.763632

Ott nang



A || Nr. 41 | Ott nang > Vöcklabruck

(Ortsausfahrt Richtung Vöcklabruck)

48.094770, 13.656864



A || Nr. 42 | Ottnang > Ort
(Ortseinfahrt von Vöcklabruck kommend)
48.094770, 13.656864

Rüstorf



A || Nr. 43 | Rüstorf (B 135) > Schwanenstadt
48.044212, 13.786827



A || Nr. 44 | Rüstorf (B 135) > Ortszentrum
48.044212, 13.786827

St. Georgen im Attergau



B || Nr. 45 | St. Georgen > Ort
(Ortseinfahrt von Vöcklamarkt kommend)
47.936033, 13.478707



A || Nr. 4 | St. Georgen > Ort v. Straß komm.
(Ortseinfahrt von Mondsee/Straß kommend)
47.929473, 13.477940



A || Nr. 5 | St. Georgen > Straß/Mondsee
47.929473, 13.477940

Schwanenstadt



B || Nr. 50 | Schwanenstadt (B1)
(Nähe Apotheke ATRIUM)
48.051599, 13.768171

Thern



A || Nr. 61 | Thern > St. Georgen
(Ortseinfahrt von Attersee kommend)
47.930333, 13.498892



B || Nr. 62 | Thern > Attersee
(Ortsende Richtung Attersee)
47.930333, 13.498892

Timelkam



A || Nr. 55 | Timelkam > Ort v. Sbg. Komm.
(Ortseinfahrt, gegenüber Billa, Bipa)
48.001099, 13.602377

Ungenach



B || Nr. 56 | Ungenach (B143)
(Bushaltestelle gegenüber Ärztezentrum)
48.047031, 13.623465



A+ || Nr. 47 | Ungenach > Ort/Ampflwang
(Ortseinfahrt von Timelkam kommend)

48.040796, 13.611261



A || Nr. 48 | Ungenach > Timelkam
(Ortsausfahrt Richtung Timelkam)

48.040796, 13.611261

Vöcklamarkt



A || Nr. 57 | Vöcklamarkt Einfahrt > Pfaffing
(Nach Bahngleisüberführung rechts Richt. Ort)

47.999252, 13.490243



B || Nr. 58 | Vöcklamarkt Ausfahrt > Bahnhof
(Neben Fa. Hinke Schwimmbad)

47.999252, 13.490243

Vöcklabruck



A || Nr. 6 | V`bruck Maximarkt R.-K.-Straße

(Höhe Delta, Näher an Maximarkt)

48.002371, 13.649051



A+ || Nr. 7 | V`bruck Maximarkt Kundenpkpltz.

(Höhe Autohaus, Näher an Maximarkt)

48.002371, 13.649051



A || Nr. 8 | V`bruck Maximarkt R.-K.-Straße

(Näher an Reva Halle)

48.002538, 13.648981



A+ || Nr. 9 | V`bruck Maximarkt Kundenpkpltz.

(Näher an Reva Halle; Höhe Fa. JYSK)

48.002538, 13.648981



A || Nr. 10 | V'bruck Hofer-Spar-Gelände

(Kreisverkehr, Einfahrt Hofer)

48.008292, 13.651531



B || Nr. 11 | V'bruck Hofer-Spar-Gelände

(Kreisverkehr, Einfahrt Spar)

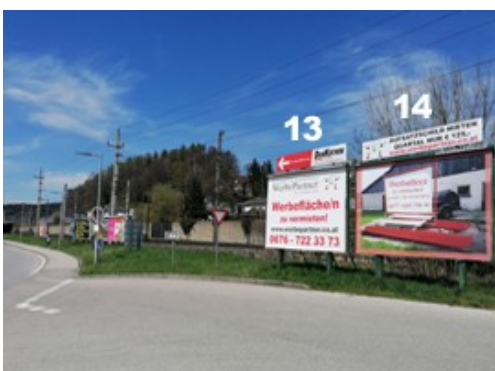
48.008292, 13.651531



B || Nr. 12 | V'bruck Bahnhofstraße (B143)

(Kreisverkehr, Parkplatz)

48.010997, 13.659958



A || Nr. 13 | V'bruck Leiner-Kreuzung > Bhf.

A || Nr. 14 | V'bruck Leiner-Kreuzung > Bhf.

(Auffahrt Richtung Muki, Versicherung ...)

48.006588, 13.674132



A+ || Nr. 15 | V`bruck Reva Halle

A+ || Nr. 16 | V`bruck Reva Halle

(Abfahrt von B1)

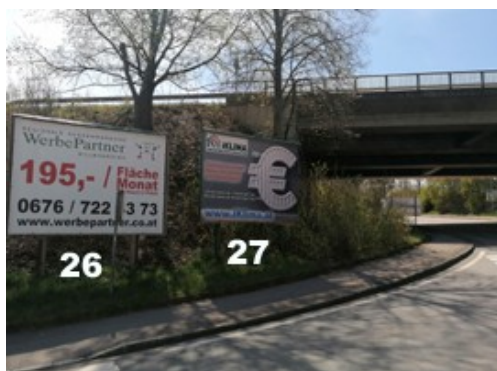
48.003222, 13.648904



A+ || Nr. 59 | V`bruck Reva Halle

(Abfahrt von B1)

48.003222, 13.648904



A || Nr. 26 | V`bruck Robert.-Kunz-Str. / Überf.

A || Nr. 27 | V`bruck Robert.-Kunz-Str. / Überf.

(Bei Auffahrt auf B1 Richtung Salzburg)

48.003222, 13.648904



A || Nr. 18 | V'bruck Wimberghof Auffahrt > B1/Sbg.
(Gegenüber Asia-House, ehem. Wimberghof)
48.004311, 13.650608



A || Nr. 19 | V'bruck Wimberghof Abfahrt von B1
(Gegenüber Asia-House, ehem. Wimberghof)
48.004311, 13.650608



A || Nr. 20 | V'bruck Leiner Krzgg, B1 > Attnang
48.006123, 13.677213



A+ || Nr. 21 | V´bruck ÖAMTC, B145 > Gmunden

A+ || Nr. 65 | V´bruck ÖAMTC, B145 > Gmunden

48.003773, 13.675735



A+ || Nr. 22 | V´bruck ÖAMTC, B145 > Zentrum

A || Nr. 66 | V´bruck ÖAMTC, B145 > Zentrum

48.003773, 13.675735



A+ || Nr. 46 | V´bruck Stadion, B1> Attnang

(B1, Höhe Stadion, Richtung Varena/Attn.)

48.004044, 13.648941